

社会資本総合整備計画（防災・安全交付金）

計画の名称										19 宮城県の実現と活力に満ちた飛躍を支える社会資本整備（防災・安全）										重点計画の該当	
計画の期間		平成27年度 ～ 平成31年度（5年間）								交付対象		宮城県、石巻市、塩竈市、気仙沼市、白石市、名取市、角田市、多賀城市、岩沼市、登米市、栗原市、大崎市、蔵王町、七ヶ宿町、大河原町、村田町、柴田町、川崎町、丸森町、亶理町、山元町、松島町、七ヶ浜町、利府町、大郷町、富谷市、大衡村、色麻町、加美町、涌谷町、美里町、女川町、南三陸町									
計画の目標												◇車両の快適な走行空間を確保する舗装補修 健全な走行空間を支えてきた舗装の老朽化が進んでいるため、適切な舗装補修を実施することにより、快適な走行空間を確保する。 ◇通学路における歩行空間の確保 小学生の通学路における危険箇所に対して、適切な交通安全対策を実施することにより、安全・安心な歩行空間を確保する。									
計画の成果目標（定量的指標）												① 車両の快適な走行空間を確保する舗装補修完了率（%） ② 通学路における安全・安心な歩行空間の確保率（%）									
定量的指標の定義及び算定式												定量的指標の現況値及び目標値 当初現況値（H27当初） 中間目標値（H29末） 最終目標値（H31末） 備考									
① 車両の快適な走行空間を確保する舗装補修完了率（%） 快適な走行空間の確保率（%） = 快適な走行空間の確保箇所数 / 要対策箇所数 × 100 ② 通学路における安全・安心な歩行空間の確保率（%） 安全・安心な歩行空間の確保率（%） = 安全・安心な歩行空間の確保延長 / 要対策延長 × 100												0.0% 27.0% 81.0% 25.4% 72.2% 90.1%									
全体事業費		合計（A+B+C）		77,399	百万円	A	75,999	百万円	B	1,400	百万円	C	0	百万円	D	0	百万円	効果促進事業費の割合	0.0%		
交付対象事業																					
A1 道路事業																					
番号	事業種別	地域種別	交付対象	直接間接	事業者	道路種別	省略工種	要素となる事業名	事業内容	市町村名	事業実施期間（年度）					全体事業費（百万円）	費用便益比	個別施設計画策定状況	備考		
											H27	H28	H29	H30	H31						
19-A-1	道路	一般	宮城県	直接	-	補助国道	改築	(国) 347号・宇津野(2)工区	現道拡幅 L=1.4km	加美町							1,724	-	-		
19-A-2	道路	一般	宮城県	直接	-	補助国道	改築	(国) 347号・柳瀬(2)工区	現道拡幅 L=1.5km	加美町							1,384	-	-		
19-A-3	道路	一般	宮城県	直接	-	都道府県道	修繕	(主) 河北桃生線・太田工区	舗装補修 L=3.2km	石巻市							150	-	未策定		
19-A-4	道路	一般	宮城県	直接	-	都道府県道	修繕	(主) 仙台松島線・赤沼工区	舗装補修 L=3.0km	利府町							140	-	未策定		
19-A-5	道路	一般	宮城県	直接	-	都道府県道	修繕	(主) 仙台空港線・植松工区	舗装補修 L=1.5km	名取市							200	-	未策定		
19-A-6	道路	一般	宮城県	直接	-	補助国道	国道橋梁	(国) 457号 芋窪橋	橋梁補修 一式	川崎町							285	-	策定済		
19-A-7	道路	一般	宮城県	直接	-	都道府県道	修繕	(主) 大和松島線・中村工区	舗装補修 L=0.5km	大郷町							100	-	未策定		
19-A-8	道路	一般	宮城県	直接	-	都道府県道	防災	(一) 岩入一迫線・花山工区	法面对策 L=0.2km	栗原市							165	-	未策定		
19-A-9	道路	一般	宮城県	直接	-	補助国道	修繕	(国) 113号・小原工区	トンネル照明更新 一式	白石市							200	-	未策定		
19-A-10	道路	一般	宮城県	直接	-	補助国道	修繕	(国) 398号・釜谷トシほか工区	道路情報設備更新 一式	石巻市							323	-	未策定		
19-A-11	道路	一般	宮城県	直接	-	補助国道	修繕	(国) 398号・築館工区	道路情報設備更新 一式	栗原市							177	-	未策定		
19-A-12	道路	一般	宮城県	直接	-	補助国道	点検	(国) 398号ほか	スノーシェッド点検 一式	県内一円							20	-	未策定		
19-A-13	道路	一般	宮城県	直接	-	都道府県道	点検	(主) 塩釜亶理線ほか	路面下空洞化調査 一式	県内一円							20	-	未策定		
19-A-17	道路	一般	宮城県	直接	-	補助国道	修繕	(国) 398号・若柳工区	舗装補修 L=3.8km	栗原市							560	-	未策定		
19-A-21	道路	一般	宮城県	直接	-	都道府県道	防災	(主) 丸森霊山線・筆甫工区	法面对策 L=0.9km	丸森町							580	-	未策定		
19-A-22	道路	一般	宮城県	直接	-	補助国道	修繕	(国) 108号ほか・鬼首トンネルほか工区	トンネル設備更新 一式	大崎市							651	-	未策定		
19-A-23	道路	一般(暫)	宮城県	直接	-	補助国道	雪害	(国) 347号・外川工区	雪崩防止対策 L=11.3km	加美町							2,170	-	-		
19-A-24	道路	一般(暫)	宮城県	直接	-	補助国道	雪害	(国) 398号・湯浜工区	スノーシェッド L=0.82km	栗原市							4,400	-	-		
19-A-25	道路	一般(暫)	宮城県	直接	-	補助国道	除雪(機械)	(国) 108号ほか	除雪機械購入 一式	県内一円							1,380	-	-		
19-A-27	道路	一般	宮城県	直接	-	都道府県道	交安	(主) 岩沼蔵王線・小川工区	歩道設置 L=2.5km	岩沼市							876	-	-		
19-A-28	道路	一般	宮城県	直接	-	都道府県道	交安	(主) 利府松山線・粕川工区	歩道設置 L=1.9km	大郷町							792	-	-		
19-A-29	道路	一般	宮城県	直接	-	都道府県道	交安	(主) 泉塩釜線・東玉川工区	歩道設置 L=0.53km	塩竈市							668	-	-		
19-A-30	道路	一般	宮城県	直接	-	都道府県道	交安	(主) 鹿島台高清水線・平渡工区	歩道設置 L=1.7km	大崎市							488	-	-		
19-A-31	道路	一般	宮城県	直接	-	補助国道	交安	(国) 398号・西館工区	自転車歩行車道 L=0.9km	登米市							1,420	-	-		
19-A-32	道路	一般	宮城県	直接	-	都道府県道	交安	(主) 古川佐沼線・板倉工区	自転車歩行車道 L=2.05km	登米市							700	-	-		
19-A-33	道路	一般	宮城県	直接	-	都道府県道	交安	(主) 河南米山線・鈴根工区	歩道設置 L=0.66km	登米市							491	-	-		
19-A-34	道路	一般	宮城県	直接	-	都道府県道	交安	(一) 東和登米線・日根牛工区	歩道設置 L=0.66km	登米市							2,765	-	-		
19-A-35	道路	一般	宮城県	直接	-	補助国道	交安	(国) 398号・門脇工区	歩道設置 L=0.27km	石巻市							1,022	-	-		
19-A-36	道路	一般	宮城県	直接	-	都道府県道	交安	(主) 石巻鹿島台大衡線・小島工区	歩道設置 L=2.8km	美里町							802	-	-		
19-A-37	道路	一般	宮城県	直接	-	補助国道	交安	(国) 349号・小坂工区	歩道設置 L=1.05km	角田市							600	-	-		
19-A-41	道路	一般	宮城県	直接	-	補助国道	国道舗装	(国) 286号・笹谷工区	舗装補修 L=2.5km	川崎町							250	-	未策定		
19-A-42	道路	一般	宮城県	直接	-	都道府県道	地方道舗装	(主) 亶理大河原川崎線・村田工区	舗装補修 L=1.7km	村田町							100	-	未策定		
19-A-43	道路	一般	宮城県	直接	-	都道府県道	地方道舗装	(主) 古川松山線・古川中里工区	舗装補修 L=2.4km	大崎市							310	-	未策定		
19-A-46	道路	一般	宮城県	直接	-	都道府県道	地方道橋梁	(主) 丸森霊山線 丸森橋	橋梁補修 一式	丸森町							166	-	策定済		

19-A-371	道路	一般(暫養)	七ヶ宿町	直接	-	市町村道	除雪(機械)	(2) 滑塚線	除雪機械更新	N=1台	七ヶ宿町							18	-	-	
19-A-372	道路	一般(暫養)	川崎町	直接	-	市町村道	除雪(機械)	(2) 柳生川線	除雪機械更新	N=1台	川崎町							20	-	-	
19-A-373	道路	一般	多賀城市	直接	-	市町村道	修繕	(1) 新田線ほか11路線	舗装補修	L=1.5km	多賀城市							204	-	未策定	
19-A-374	道路	一般	利府町	直接	-	市町村道	交安	(1) 高島線ほか1路線	交差点改良	L=0.2km	利府町							115	-	-	
19-A-375	道路	一般	加美町	直接	-	市町村道	修繕	(1) 城生山線ほか7路線	舗装補修	L=17.57km	加美町							298	-	未策定	
19-A-376	道路	一般	登米市	直接	-	市町村道	修繕	(1) 町・十字線ほか17路線	舗装補修	L=26.87km	登米市							1,340	-	未策定	
19-A-377	道路	一般	石巻市	直接	-	市町村道	修繕	(他) 九郎沢線ほか7路線	法面修繕	N=11箇所	石巻市							130	-	未策定	
19-A-378	道路	一般(暫養)	七ヶ宿町	直接	-	市町村道	除雪(機械)	(2) 五郎山線	除雪シター建設	N=1棟	七ヶ宿町							27	-	-	
19-A-379	道路	一般	南三陸町	直接	-	市町村道	修繕	(他) 鏡石岩沢線ほか5路線	道路附属物修繕	N=15基	南三陸町							53	-	未策定	
19-A-380	道路	一般	涌谷町	直接	-	市町村道	修繕	(1) 篋岳山線	張出床版修繕	L=0.05km	涌谷町							28	-	未策定	
19-A-381	道路	一般	石巻市	直接	-	市町村道	修繕	(他) 水浜波板線ほか2路線	トンネル修繕	L=2.42km	石巻市							50	-	未策定	
19-A-382	道路	一般	柴田町	直接	-	市町村道	修繕	(他) 葉坂24号線ほか19路線	舗装補修	L=4.9km	柴田町							177	-	未策定	
19-A-383	道路	一般	多賀城市	直接	-	市町村道	交安	(1) 南宮北福室線	歩道設置	L=0.4km	多賀城市							617	-	-	
19-A-384	道路	一般	大郷町	直接	-	市町村道	交安	(他) 土橋明ヶ沢線	歩道設置	L=0.3km	大郷町							111	-	-	
19-A-385	道路	一般(暫養)	栗原市	直接	-	市町村道	除雪(機械)	(2) 新田線ほか	除雪機械更新		栗原市							50	-	-	
19-A-386	道路	一般	名取市	直接	-	市町村道	交安	(1) 耕谷1号線ほか1路線	歩道設置	L=1.08km	名取市							160	-	-	
19-A-387	道路	一般	多賀城市	直接	-	市町村道	交安	(1) 留ヶ谷線	歩道設置	L=0.1km	多賀城市							50	-	-	
19-A-388	道路	一般(暫養)	加美町	直接	-	市町村道	除雪(機械)	(1) 上区町裏線	除雪機械更新		加美町							162	-	-	
19-A-389	道路	一般(暫養)	加美町	直接	-	市町村道	雪害	(2) 長清水宮崎線	防雪柵設置	L=1.65km	加美町							330	-	-	
小計(道路事業)																	75,999				

B 関連社会資本整備事業(該当あり)

番号	事業種別	地域種別	交付対象	直接間接	事業者	省略工種	要素となる事業名	事業内容	市町村名	事業実施期間(年度)					全体事業費(百万円)	費用便益比	個別施設計画策定状況	備考		
										H27	H28	H29	H30	H31						
19-B-1	交安施設	一般	宮城県	直接	-	交安	交通信号機整備事業	交通信号機整備 一式	県内一円						1,400	-	-			
小計																	1,400			

C 効果促進事業(該当なし)

番号	事業種別	地域種別	交付対象	直接間接	事業者	省略工種	要素となる事業名	事業内容	市町村名	事業実施期間(年度)					全体事業費(百万円)	備考		
										H27	H28	H29	H30	H31				
小計																	0	

D 社会資本整備円滑化地籍整備事業(該当なし)

番号	事業種別	地域種別	交付対象	直接間接	事業者	要素となる事業名(事業箇所)	事業内容(面積等)	市町村名	事業実施期間(年度)					全体事業費(百万円)	備考			
									H27	H28	H29	H30	H31					
小計																	0	

交付金の執行状況

(単位:百万円)

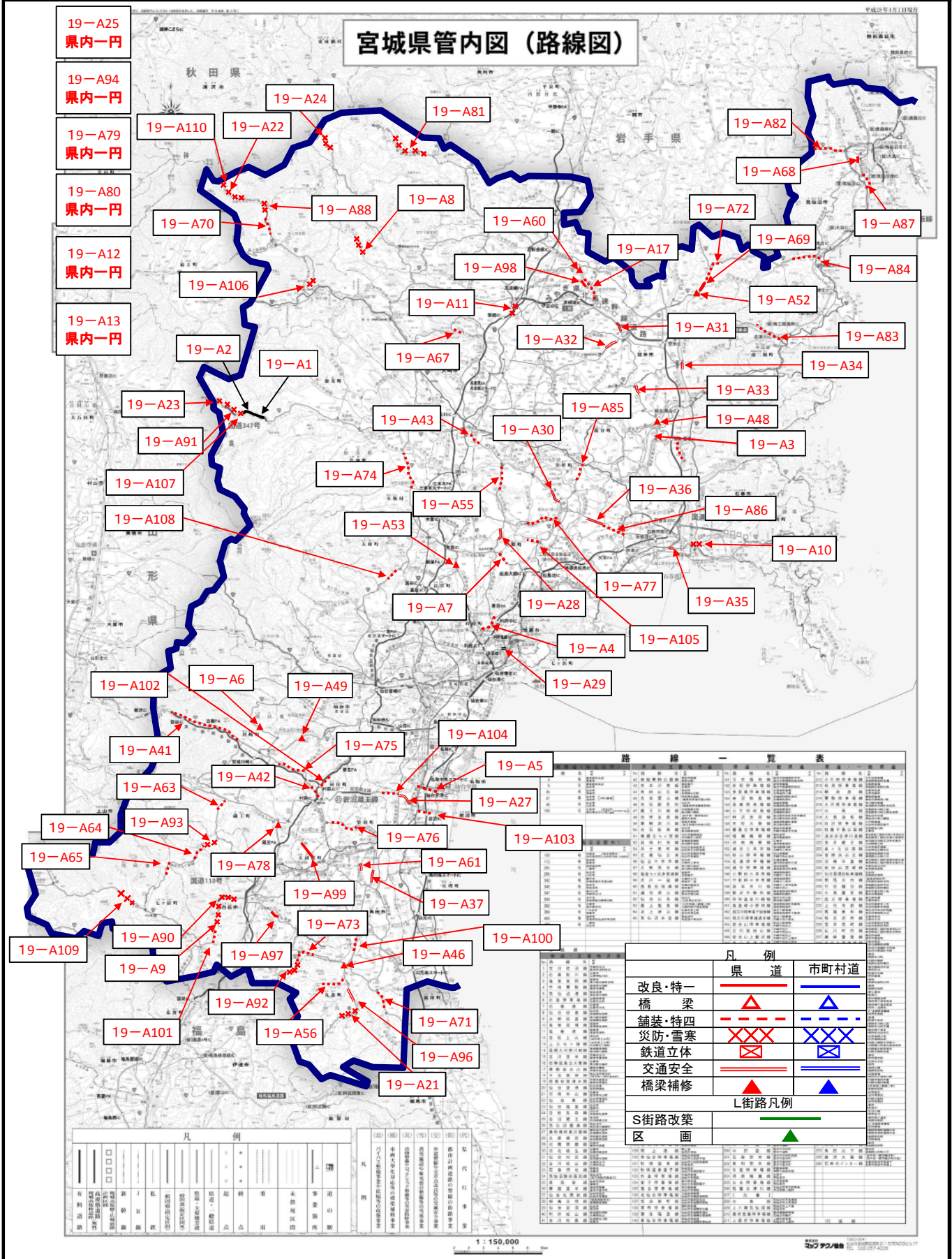
	H27	H28	H29	H30	H31
配分額 (a)	3,214				
計画別流用 増△減額 (b)	171				
交付額 (c=a+b)	3,385				
前年度からの繰越額 (d)	875				
支払済額 (e)	3,290				
翌年度繰越額 (f)	955				
うち未契約繰越額 (g)	295				
不用額 (h = c+d-e-f)	16				
未契約繰越+不用率 (h = (g+h)/(c+d))	7.3%				
未契約繰越+不用率が10%を超えている場合その理由					

※ 平成28年度は、決算額が確定でき次第記載。

(参考様式)

(参考図面) 防災・安全交付金

計画の名称	19 宮城県への発展と活力に満ちた飛躍を支える社会資本整備(防災・安全)			交付対象	宮城県、石巻市、塩竈市、気仙沼市、白石市、名取市、角田市、多賀城市、岩沼市、登米市、栗原市、大崎市、蔵王町、七ヶ宿町、大河原町、村田町、柴田町、川崎町、丸森町、亘理町、山元町、松島町、七ヶ浜町、利府町、大畑町、富谷市、大衡村、色麻町、加美町、涌谷町、美里町、女川町、南三陸町
計画の期間	平成 27	~	平成 31 年度 (5年間)		



(参考様式)

(参考図面) 防災・安全交付金

計画の名称	19 宮城県の実現と活力に満ちた飛躍を支える社会資本整備(防災・安全)			交付対象	宮城県、石巻市、塩竈市、気仙沼市、白石市、名取市、角田市、多賀城市、岩沼市、登米市、栗原市、大崎市、蔵王町、七ヶ宿町、大河原町、村田町、柴田町、川崎町、丸森町、亶理町、山元町、松島町、七ヶ浜町、利府町、大郷町、富谷市、大衡村、色麻町、加美町、涌谷町、美里町、女川町、南三陸町
計画の期間	平成 27	~	平成 31 年度 (5年間)		

