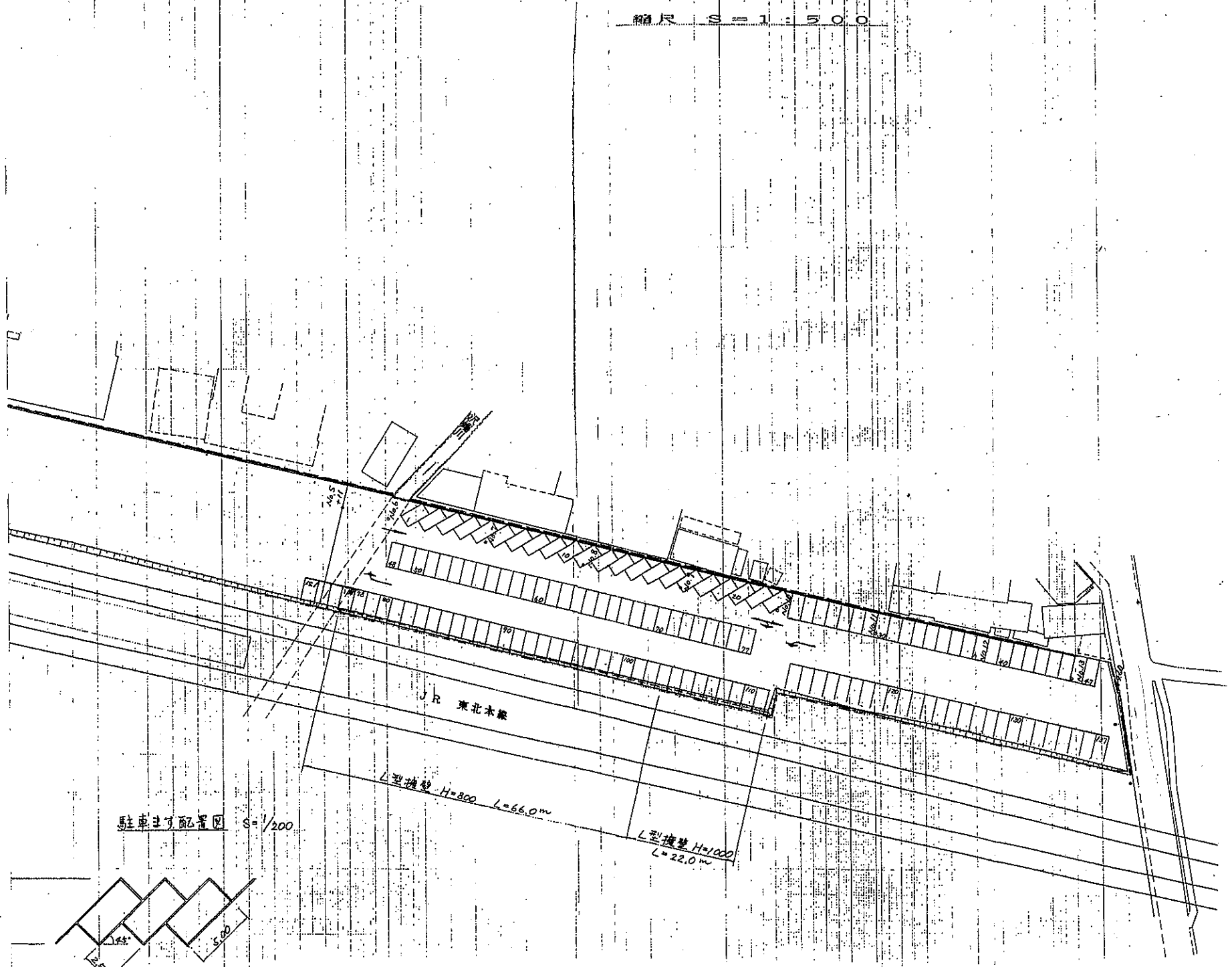


白石駅前 駐車場

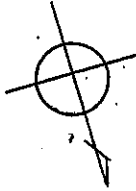
縮尺 S = 1 : 500



白石駅東口駐車場

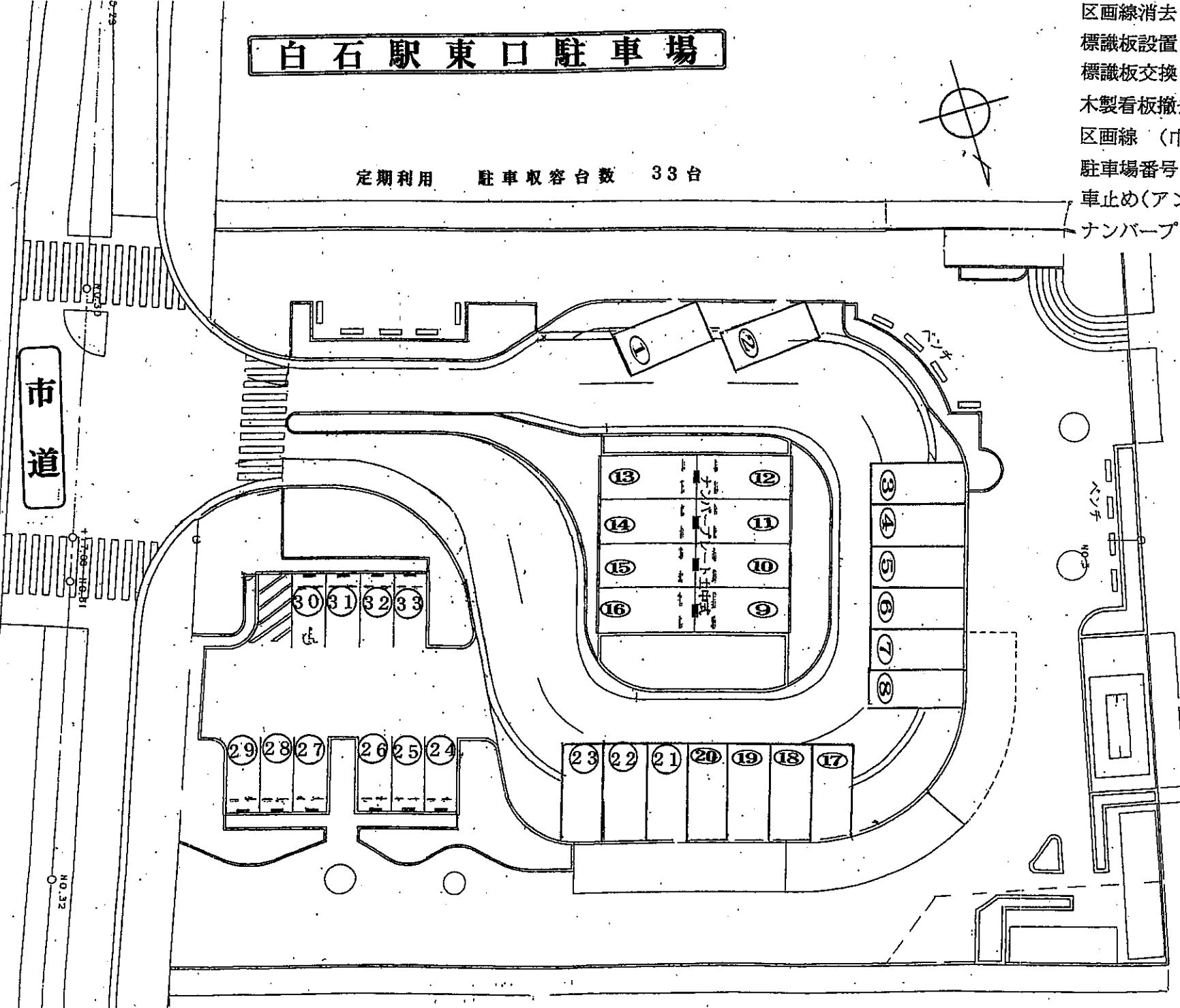
定期利用 駐車収容台数 33台

- 区画線消去 24文字 20㎡
- 標識板設置 1基
- 標識板交換 2基
- 木製看板撤去 2基
- 区画線 (巾15cm) 32m
- 駐車場番号 37文字
- 車止め(アンカー付き)42個
- ナンバープレート(貼付式)23枚

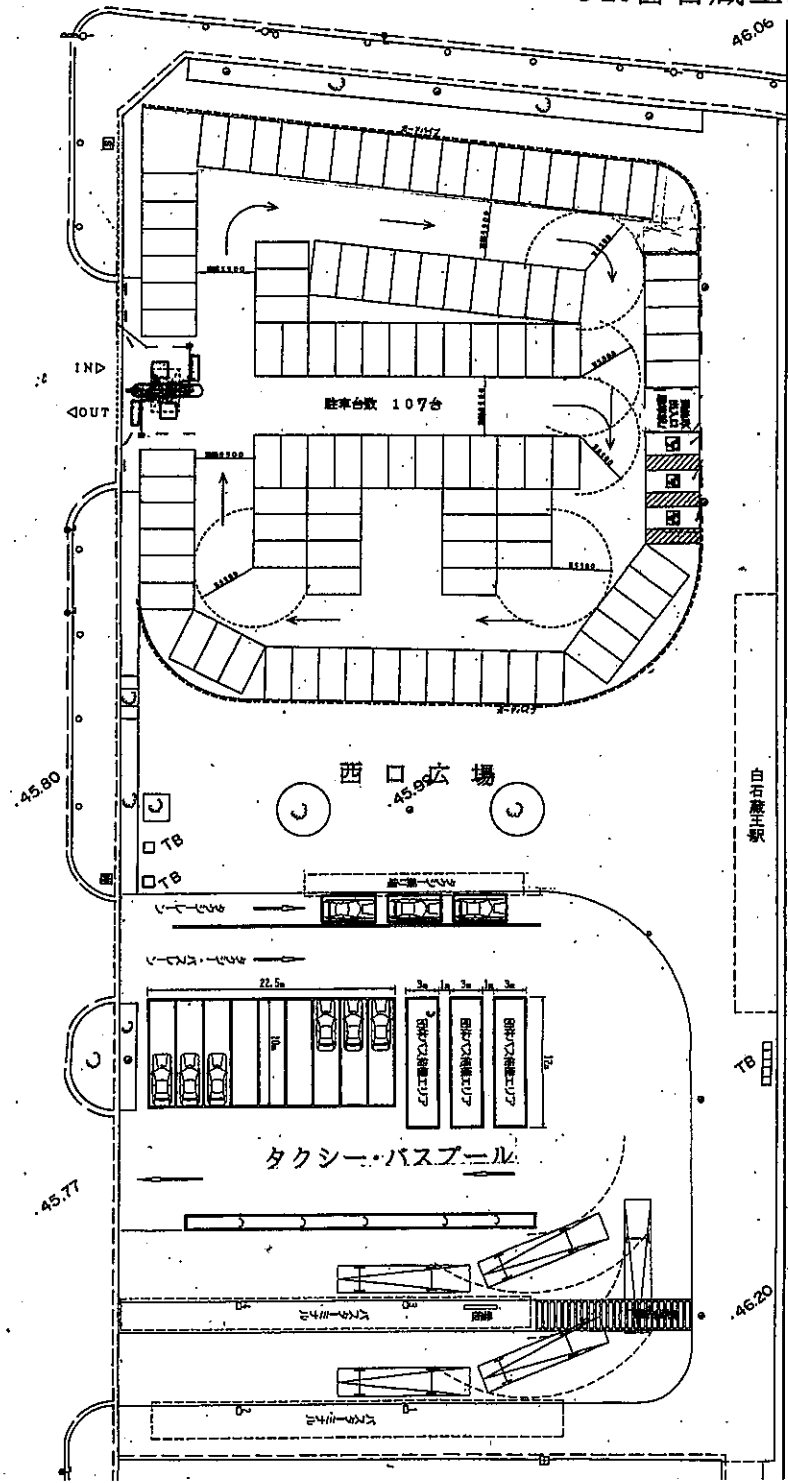
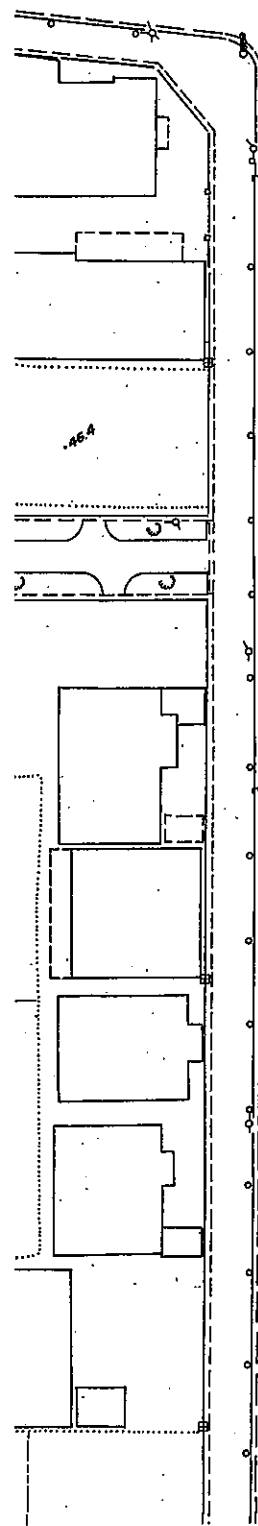


市道

白石駅



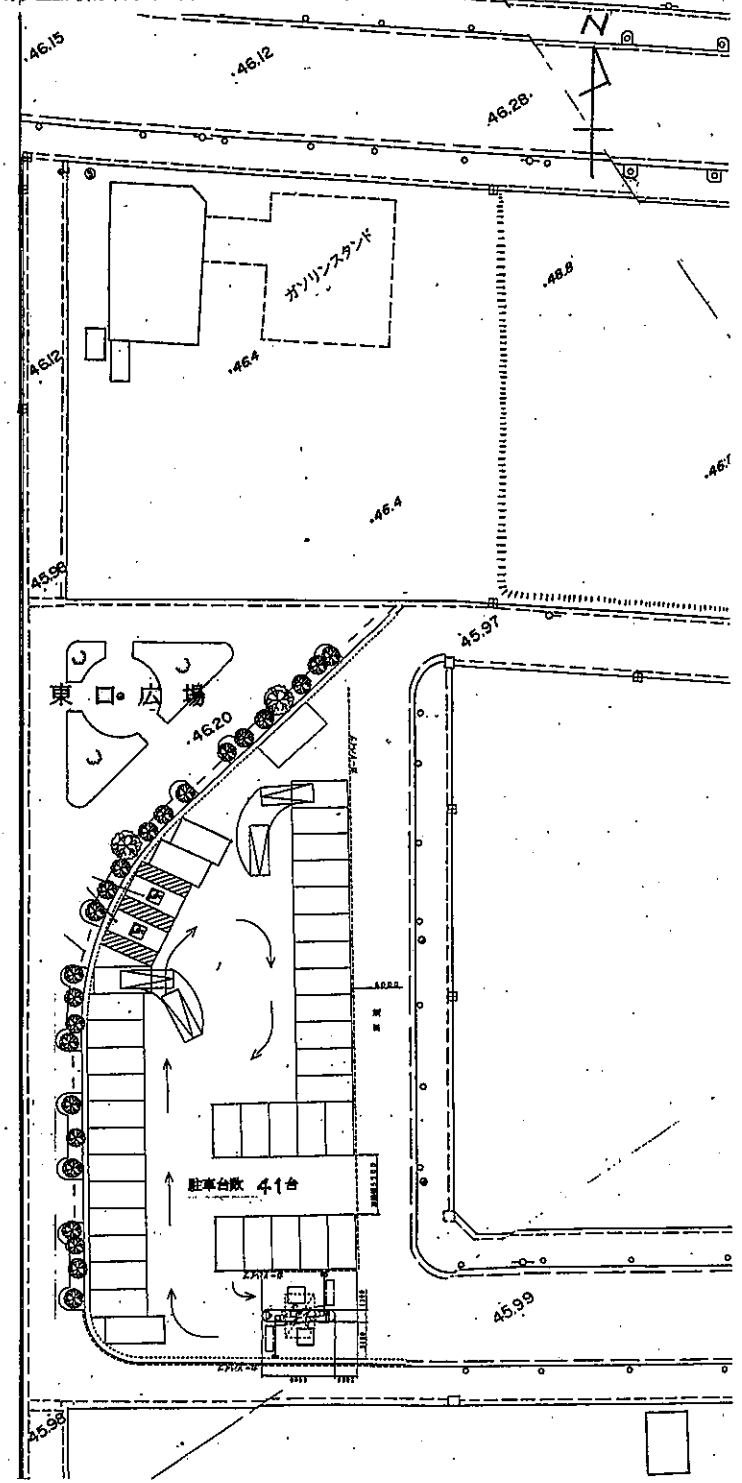
JR白石蔵王駅 西口・東口広場駐車場整備計画図

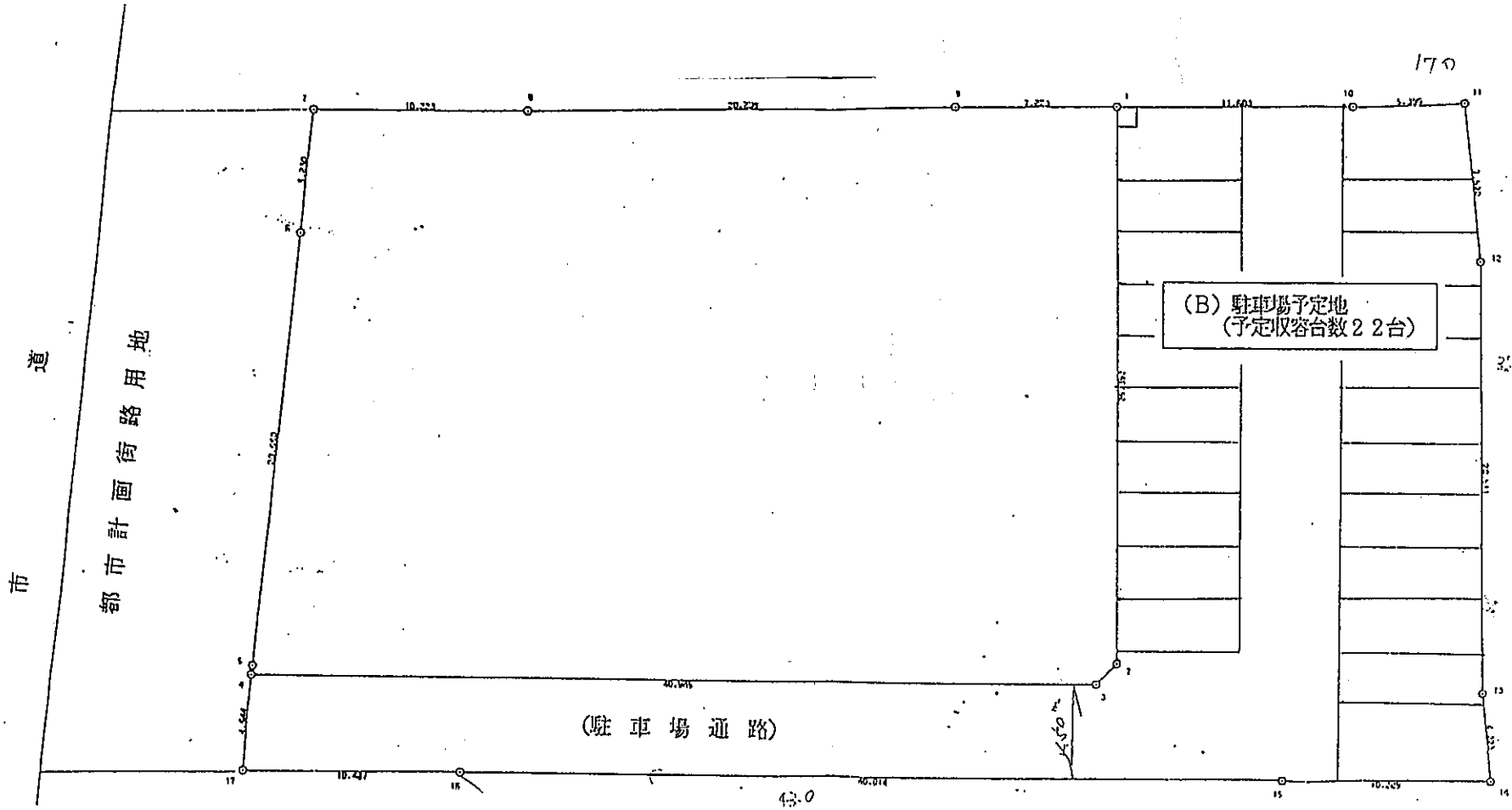


至 仙台

東北新幹線

至 東京





$$S = \frac{1}{250}$$